

07-01-25

жоросшиватель

копия

Технический
паспорт

~~ИПК~~ *Административное здание*
ул. Аэрофлотская 49/1

г. Сургут

_____ год.
Хранить _____ лет.

Российская Федерация

Тюменская область

Сургутское городское муниципальное унитарное предприятие
"Бюро технической инвентаризации"Район Ханты-Мансийский автономный округ-ЮграГород Сургут

Район города Северный промрайон, п. Зеленый

Технический паспорт

на домовладение (кондоминиум, жилое или нежилое здание, границы
земельного участка которого обособлены),
садовый и дачный участок№ 49/1 по улице (пер.) Аэрофлотская

Административный корпус.

Номер в реестровой книге	2404081.001.001165650					
Инвентарный номер	71.136.1.001.001165650					
Номер в реестре жилищного фонда	2					
Кадастровый номер	86	10	1101222	0029	71.136.1.001.001165650	
	А	Б	В	Г	Д	Е

Составлен по состоянию на

"24" апреля 2008 г.
 " " " 20 г.
 " " " 20 г.

Напоминание

Литеры и номера строений и сооружений,
указанные ранее в документации, выданной
МОРП, изменению не подлежат.

1. СВЕДЕНИЯ О ПРАВООБЛАДАНИИ

Дата постановки на учет	Субъект прав: Для граждан - фамилия, имя, отчество, паспорт; Для юридических лиц по Уставу	Документы, подтверждение право собственности (владения или пользования) с указанием, кем, когда и за каким номером выданы	Доля (часть, литера)
23.07.08	САО, Аэропорт "Сургут"	Договор № 248/97 переданное в аренду	
	82747, 2 кв. м	автоматически передано в аренду	
		№ 86-01/09-51/2004-2005	б-сть
			КБ -

2. БАЛАНСОВАЯ СТОИМОСТЬ СТРОЕНИЙ И ДВОРОВЫХ СООРУЖЕНИЙ (руб.)

[illegible][illegible][illegible]

4. ЭКСПЛИКАЦИЯ ПЛОЩАДИ ЗЕМЕЛЬНОГО УЧАСТКА (м2)

[illegible]

Ср. я

количество

1

КОЛ-ВС
ЖИЛЫХ

квартир

1

5. АРХИТЕКТУРНО-ПЛАНИРОВОЧНЫЕ И ЭКСПЛУАТАЦИОННЫЕ ПОКАЗАТЕЛИ ЗДАНИЯ ЛИТЕРА

Серия, тип проекта _____

Год постройки _____ переоборудовано _____ надстроено _____ в _____ году

Год последнего капитального ремонта _____ Число этажей _____

Кроме того имеется: подвал _____

Строительный объем _____ м³ в т.ч. Встроенных нежилых помещений _____ м³

Число лестниц _____ шт.; их уборочная площадь _____ м²

Уборочная площадь общих коридоров и мест общ. пользования _____ м²

Площадь здания (с лоджиями, балконами, шкафами, коридорами и лест. кл.) _____ м²

из нее а) жилые помещения: общая площадь квартир _____ м²

площадь квартир _____ м² в т.ч. жилая площадь _____ м²

б) нежилые помещения _____ м²

Ср. жилая площадь квартиры _____ м² Ср. внутренняя высота жилых помещений _____ м

6. РАСПРЕДЕЛЕНИЕ ПЛОЩАДИ КВАРТИР ЖИЛОГО ЗДАНИЯ ПО ЧИСЛУ КОМНАТ

1-комнатные				2-комнатные				3-комнатные				4-комнатные				5-комнатные				Всего			
количество	площадь			количество	площадь			количество	площадь			количество	площадь			количество	площадь			количество	площадь		
	общая	квартир	жилая		общая	квартир	жилая		общая	квартир	жилая		общая	квартир	жилая		общая	квартир	жилая		общая	квартир	жилая
1	2	3	4	5	6	7	8	9	10	11	12	13	14	15	16	17	18	19	20	21	22	23	24

7. РАСПРЕДЕЛЕНИЕ ПЛОЩАДИ КВАРТИР ЖИЛОГО ЗДАНИЯ С УЧЕТОМ АРХИТЕКТУРНО-ПЛАНИРОВОЧНЫХ ОСОБЕННОСТЕЙ

В квартирах				В помещениях коридорной системы				В общежитиях				Из площади квартир расположено											
												в мансардных этажах				в цокольных этажах							
кол-во жилых		площадь		кол-во жилых		площадь		кол-во жилых		площадь		кол-во жилых		площадь		кол-во жилых		площадь		кол-во жилых		площадь	
квартир	комнат	квартир	комнат	квартир	комнат	квартир	комнат	квартир	комнат	квартир	комнат	квартир	комнат	квартир	комнат	квартир	комнат	квартир	комнат	квартир	комнат	квартир	комнат
1	2	3	4	5	6	7	8	9	10	11	12	13	14	15	16	17	18	19	20	21	22	23	24

ра)

б

.)

чная
овая

4,824

руб.)

чная
овая

кроме того, проезды
арочные

16

8. НЕЖИЛЫЕ ЗДАНИЯ И ПОМЕЩЕНИЯ

Общая площадь 799,5 м²

№№ п.п.	Классификация помещений	Общая, в т.ч.		Текущие изменения			
		основная	вспомогат.	основная	вспомогат.	основная	вспомогат.
1	2	3	4	5	6	7	8
1	Торговая						
2	Производственная						
3	Складская						
4	Бытового обслуживания						
5	Гаражи						
6	Учрежденческая	529,1	270,4				
7	Общественного питания						
8	Школьная						
9	Учебно-научная						
10	Лечебно-санитарная						
11	Культ.-просветительская						
12	Театров и зрел. предпр.						
13	Творческие мастерские						
14	Прочее						
	Итого:	529,1	270,4				

В ТОМ ЧИСЛЕ:

Площадь, используемая жилищной конторой для собственных нужд, м. кв.

№№ п.п.	Классификация помещений	Общая, в т.ч.		Текущие изменения			
		основная	вспомогат.	основная	вспомогат.	основная	вспомогат.
1	2	3	4	5	6	7	8
1	Учрежденческая:						
	а) жилищная контора						
	б) комнаты детские, дружины и др.						
2	Культурно-просветительская						
	а) красные уголки, клубы, библиотеки						
3	Прочая:						
	а) мастерские						
	б) склады жилищных контор						
	в) теплоузел						
	г) котельная						
	в т.ч. на газе						
	на твердом топливе						
	Итого:						

Водопровод

799,5

Лите
или J
по
план
1
А

гат.

огат.

[illegible]

11. ТЕХНИЧЕСКОЕ ОПИСАНИЕ КОНСТРУКТИВНЫХ ЭЛЕМЕНТОВ И ОПРЕДЕЛЕНИЕ ИЗНОСА ЗДАНИЯ

Год постройки		1991	Литера А	Группа капитальности		1	Число этажей		2	
№№ п.п.	Наименование конструктивных элементов		Описание конструктивных элементов (материал, конструкция, отделка и прочее)	Техническое состояние (осадка, трещины, гниль и т.п.)	уд. веса конструк. элементов по таблице	Ценностные коэффцен. (поправки) к уд. весам	Уд. веса конструк. элем. после применения ценностных коэффцен.	Износ элементов в %	Процент износа к строению: (гр.7хгр.8):100	
1	2		3	4	5	6	7	8	9	
1	Фундамент		ж/бетонный свайный					15		
2	Наружные и внутренние капитальные стены		кирпичные, ж/б панели					20		
3	Перегородки		кирпичные, гипсокартон					15		
4	Перегородки	чердачные	ж/бетонное					20		
		междуэтажные	ж/бетонное							
		подвальные								
5	Крыша		металлочерепица					15		
6	Полы		бетонные, линолеум					35		
								25		
7	Проемы	окна	м/пластиковые					25		
		двери	простые, м/пластиковые,металлические					25		
8	Отделка	внутренняя	обои, п/панели, подвесные потолки					20		
		наружная	плиты сэнстоун,							
9	Отопление	печи						35		
		калориферное								
		АГВ								
		другое								
		центральное	центральное							
	Электро- и сантехнические устройства	электричество	скрытая проводка						35	
		водопровод	центральный						35	
		канализация	центральная						35	
		горячее водоснабжение							35	
		ванны								
		газоснабжение								
		напольные электроплит.								
		телефон	АТС							
		радио								
		телевидение								
		сигнализация								
		мусоропровод								
лифт										
вентиляция	приточно-вытяжная									
10	Крыльца, лестницы									
ИТОГО:					100	-	-	-		

% износа, приведенный к 100 по формуле: _____ = 21 %

№№
п.п.

1

2

3

4

5

6

7

8

9

Е

№№
п.п.

1

2

Г

3

4

5

6

7

8

9

Р

Р

**12. ТЕХНИЧЕСКОЕ ОПИСАНИЕ НЕЖИЛЫХ ПРИСТРОЕК,
НЕОТАПЛИВАЕМЫХ ПОДВАЛОВ, СЛУЖЕБНЫХ ПОСТРОЕК**

Наименование		Лит.	Год постройки	Этажность		Лит.	Год постройки	Этажность	
№№ п.п.	Наименование конструктивных элементов	Описание элементов (материал, конструкция, отделка и прочее)	Удельные веса по таблице	Ценностные коэффициенты	Удельные веса после применения	Описание элементов (материал, конструкция, отделка и прочее)	Удельные веса по таблице	Ценностные коэффициенты	Удельные веса после применения
1	Фундамент								
2	Наружные стены								
	Перегородки								
3	Перекрытия								
4	Крыша								
5	Полы								
6	Проемы окна двери								
7	Отделка внутренняя наружная								
8	Электричество Отопление								
9	Разные работы								
% износа						% износа			
Итого:			100	X		Итого:	100	X	

Наименование		Лит.	Год постройки	Этажность		Лит.	Год постройки	Этажность	
Тамбур		61	2008	1					
№№ п.п.	Наименование конструктивных элементов	Описание элементов (материал, конструкция, отделка и прочее)	Удельные веса по таблице	Ценностные коэффициенты	Удельные веса после применения	Описание элементов (материал, конструкция, отделка и прочее)	Удельные веса по таблице	Ценностные коэффициенты	Удельные веса после применения
1	Фундамент	ж/бетонный							
2	Наружные стены	м/пластиковые							
	Перегородки	пеноблоки							
3	Перекрытия								
4	Крыша	профлист							
5	Полы	плитка							
6	Проемы окна двери								
7	Отделка внутренняя наружная								
8	Электричество Отопление	центральное							
9	Разные работы								
0% износа						% износа			
Итого:			100	X		Итого:	100	X	

13. ТЕХНИЧЕСКОЕ ОПИСАНИЕ ДВОРОВЫХ СООРУЖЕНИЙ

[illegible]

14. ИСЧИСЛЕНИЕ ИНВЕНТАРИЗАЦИОННОЙ СТОИМОСТИ СТРОЕНИЙ И СООРУЖЕНИЙ

[illegible]

Дата записи

2 | Литера по плану

дом №2

15

№№
п.п.

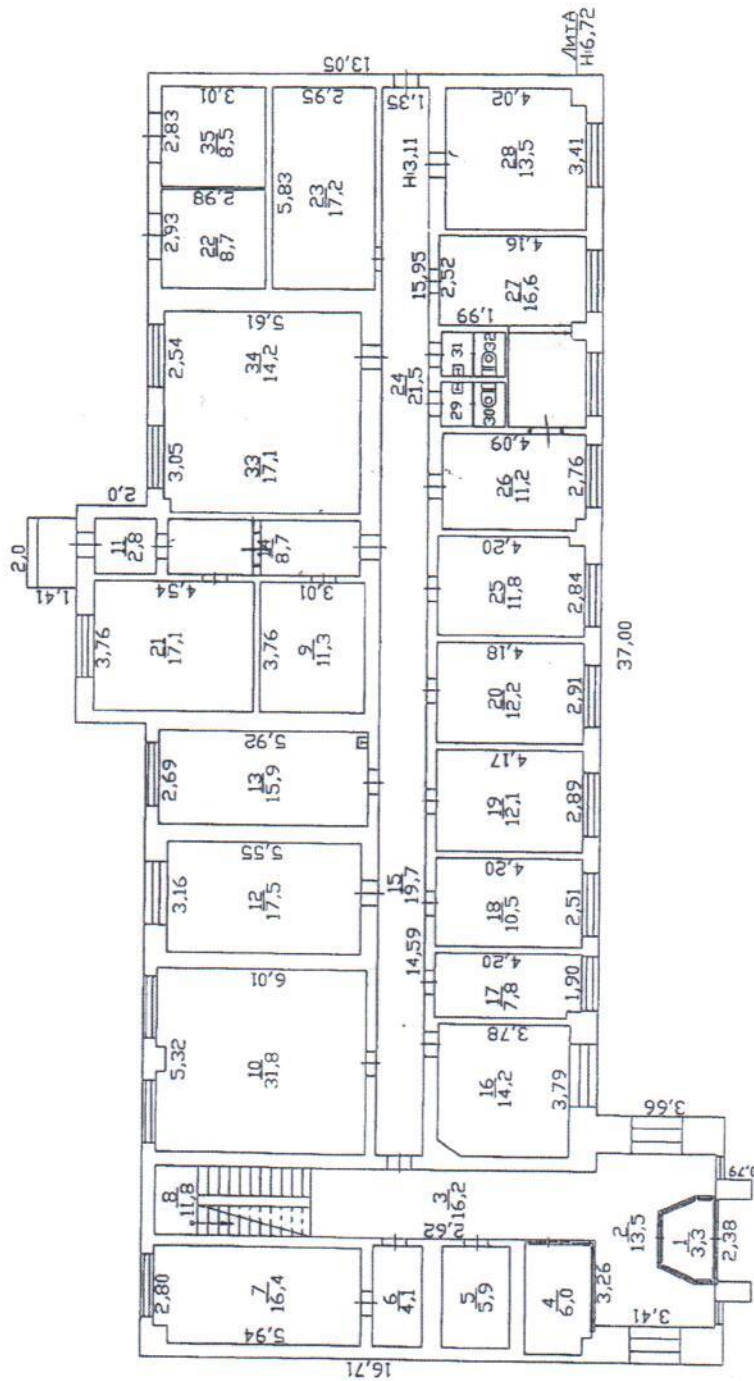
$$\begin{array}{r} 1 \\ \hline 2 \\ \hline 3 \end{array}$$

1

ыпол
рабс

24.04.

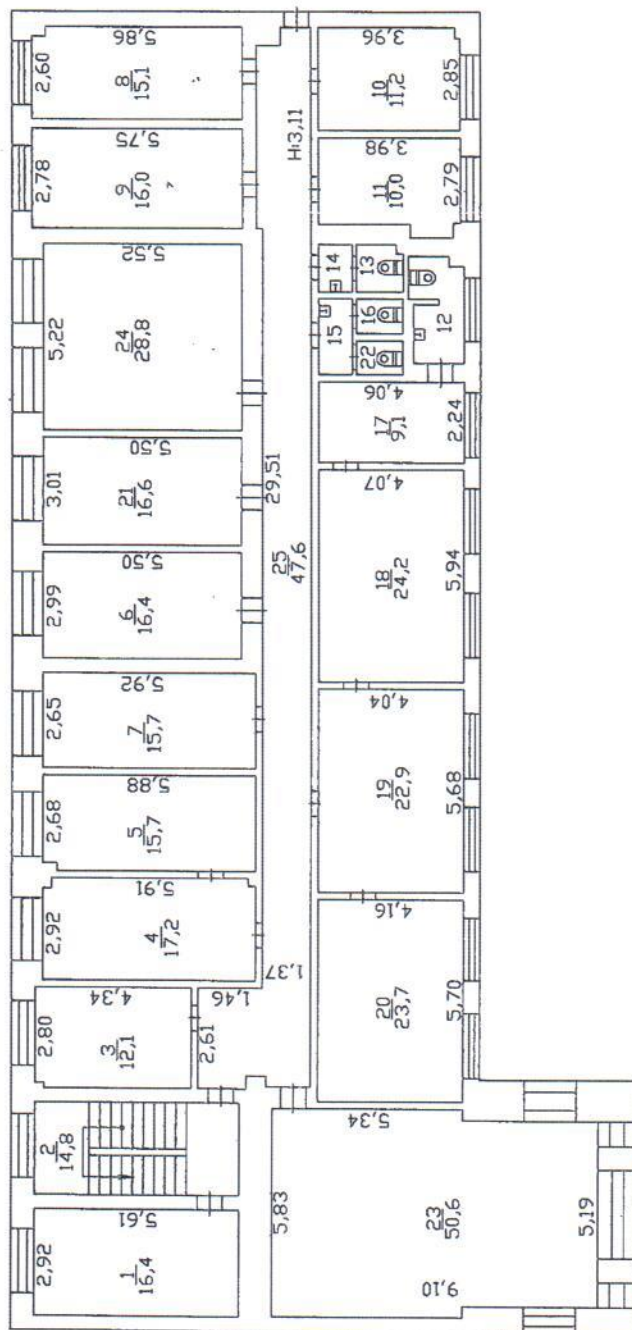




СТМУП

"Бюро технической инвентаризации"

Лист	Исходный план на строение	г. Сургут	Исполнитель	Дата	Подпись
№2	инв. А	Аэрофлотская Дом № 49/1	Фамилия, имя, отчество	ММ.ММ.ММ	Подпись
			Надумова Т.В.	06.05.08	Л.В.В.
			Тухтамышева Е.Ю.	06.05.08	Е.Ю.Е.



СИМУЛ

"Бюро технической инвентаризации"

Лист	Постатный план на строение		М1:200
№3	г. Сургут		М1:200
Дата	Исполнитель	Фамилия, имя, отчество	Подпись
20.03.2008	техник	Надумова Т.В.	Надумова Т.В.
26.03.08	проектировщик	Тухтамышева Е.Ю.	Тухтамышева Е.Ю.

Экспликация к поэтажному плану строения

расположенного в городе (другом поселении)

Сургуте

ул.

Аэрофлотская

№

49/1

Дата записи	Литера по плану	Этажи	Номер помещения (квартиры)	Номер помещения (квартиры) торг. складск. и т. п.	Назначения частей помещения, жилая комната, концелярск. помещение, классн. комната, кухня, коридор и т.д.	Формула подсчета площадей по внутреннему обмеру	Площадь по внутреннему обмеру в кв. м. в т. ч. предназначенная под помещения				Итого по помещению, этажу, строению	Высота помещения по внутр. обмеру
							учрежденческое					
							основная	вспомогат. (подсобн.)	основная	вспомогат. (подсобн.)		
1	2	3	4	5	6	7	8	9	10	11	12	13
1.04.08	A	1		1	тамбур	$0,57*2,41+((0,76+1,21)/2*0,99)*2$		3,3			3,3	3,11
				2	коридор	$4,95*3,41-(0,57*2,41+((0,76+1,21)/2*2))$		13,5			13,5	
				3	коридор	$8,20*1,98$		16,2			16,2	
				4	вахтерская	$1,92*3,20-0,48*0,30$		6,0			6,0	
				5	подсобное помещение	$3,02*1,95$		5,9			5,9	
				6	коридор	$2,91*1,41$		4,1			4,1	
				7	кабинет	$2,80*5,94-0,40*0,50$	16,4				16,4	
				8	лестничная клетка	$2,64*4,46$		11,8			11,8	
				9	подсобное помещение	$3,76*3,01$		11,3			11,3	
				10	кабинет	$5,32*6,01-0,72*0,26$	31,8				31,8	
				11	коридор	$1,75*1,58$		2,8			2,8	
				12	кабинет	$3,16*5,55$	17,5				17,5	
				13	комната приема пищи	$2,69*5,92$		15,9			15,9	
				14	коридор	$5,50*1,58$		8,7			8,7	
				15	коридор	$1,35*14,59$		19,7			19,7	
				16	кабинет	$3,79*3,78-(0,82*0,41)/2$	14,2				14,2	
				17	кабинет	$4,20*1,90-0,50*0,40$	7,8				7,8	
				18	кабинет	$2,51*4,20$	10,5				10,5	
				19	кабинет	$4,17*2,89$	12,1				12,1	
				20	кабинет	$4,18*2,91$	12,2				12,2	
				21	мастерская	$3,76*4,54$	17,1				17,1	
				22	трансформаторная	$2,98*2,93$		8,7			8,7	
				23	трансформаторная	$5,83*2,95$		17,2			17,2	
				24	коридор	$15,95*1,35$		21,5			21,5	
				25	кабинет	$4,20*2,84-0,24*0,44$	11,8				11,8	
				26	кабинет	$4,09*2,76-0,33*0,25$	11,2				11,2	
				27	раздевалка	$2,91*2,17+4,16*2,52-0,50*0,40$		16,6			16,6	
				28	кабинет	$4,02*3,41-0,42*0,49$	13,5				13,5	
				29	умывальная	$1,28*0,89$		1,1			1,1	
				30	туалет	$1,28*0,91$		1,2			1,2	
				31	умывальная	$0,89*1,27$		1,1			1,1	

Дата записи	Литера по плану	Этажи	Номер помещения (квартиры)	Номер помещения (квартиры) торг. складск. и т. п.	Назначения частей помещения, жилая комната, концелярск. помещение, классн. комната, кухня, коридор и т.д.	Формула подсчета площадей по внутреннему обмеру	Площадь по внутреннему обмеру в кв. м. в т.ч. предназначенная под помещения				Итого по помещению, этажу, строению	Высота помещения по внутр. обмеру
							учрежденческое					
							основная	вспомогат. (подсобн.)	основная	вспомогат. (подсобн.)		
1	2	3	4	5	6	7	8	9	10	11	12	13
				32	туалет	0,91*1,27		1,2			1,2	
				33	кабинет	3,05*5,63-0,20*0,37	17,1				17,1	
				34	кабинет	5,61*2,54	14,2				14,2	
				35	трансформаторная	2,83*3,01		8,5			8,5	
						Итого по 1-ому этажу:	207,4	196,3			403,7	
		2		1	кабинет	2,92*5,61	16,4				16,4	3,11
				2	лестничная клетка	5,68*2,61		14,8			14,8	
				3	кабинет	2,80*4,34-0,25*0,15	12,1				12,1	
				4	кабинет	2,92*5,91-0,24*0,28-0,20*0,20	17,2				17,2	
				5	кабинет	2,68*5,88-0,22*0,40	15,7				15,7	
				6	кабинет	2,99*5,50	16,4				16,4	
				7	кабинет	5,92*2,65	15,7				15,7	
				8	кабинет	2,60*5,86-0,38*0,26	15,1				15,1	
				9	кабинет	5,75*2,78	16,0				16,0	
				10	кабинет	2,85*3,96-0,31*0,15	11,2				11,2	
				11	кабинет	3,98*2,79-0,39*2,56-0,20*0,42	10,0				10,0	
				12	санузел	1,21*1,55+1,40*1,66+0,15*0,70-0,30*0,42		4,2			4,2	
				13	туалет	1,33*1,31-0,26*0,19		1,7			1,7	
				14	умывальная	0,94*1,34		1,3			1,3	
				15	умывальная	0,94*2,13		2,0			2,0	
				16	туалет	1,30*0,98		1,3			1,3	
				17	кабинет	4,06*2,24	9,1				9,1	
				18	кабинет	4,07*5,94	24,2				24,2	
				19	кабинет	4,04*5,68	22,9				22,9	
				20	кабинет	5,70*4,16	23,7				23,7	
				21	кабинет	5,50*3,01	16,6				16,6	
				22	туалет	1,30*0,93		1,2			1,2	
				23	кабинет	5,34*5,83+5,19*3,76	50,6				50,6	
				24	кабинет	5,22*5,52	28,8				28,8	
				25	коридор	1,46*2,61+29,51*1,37+0,81*5,12-0,68*0,94-0,56*0,30		47,6			47,6	
						Итого по 2-ому этажу:	321,7	74,1			395,8	
						Всего:	529,1	270,4			799,5	